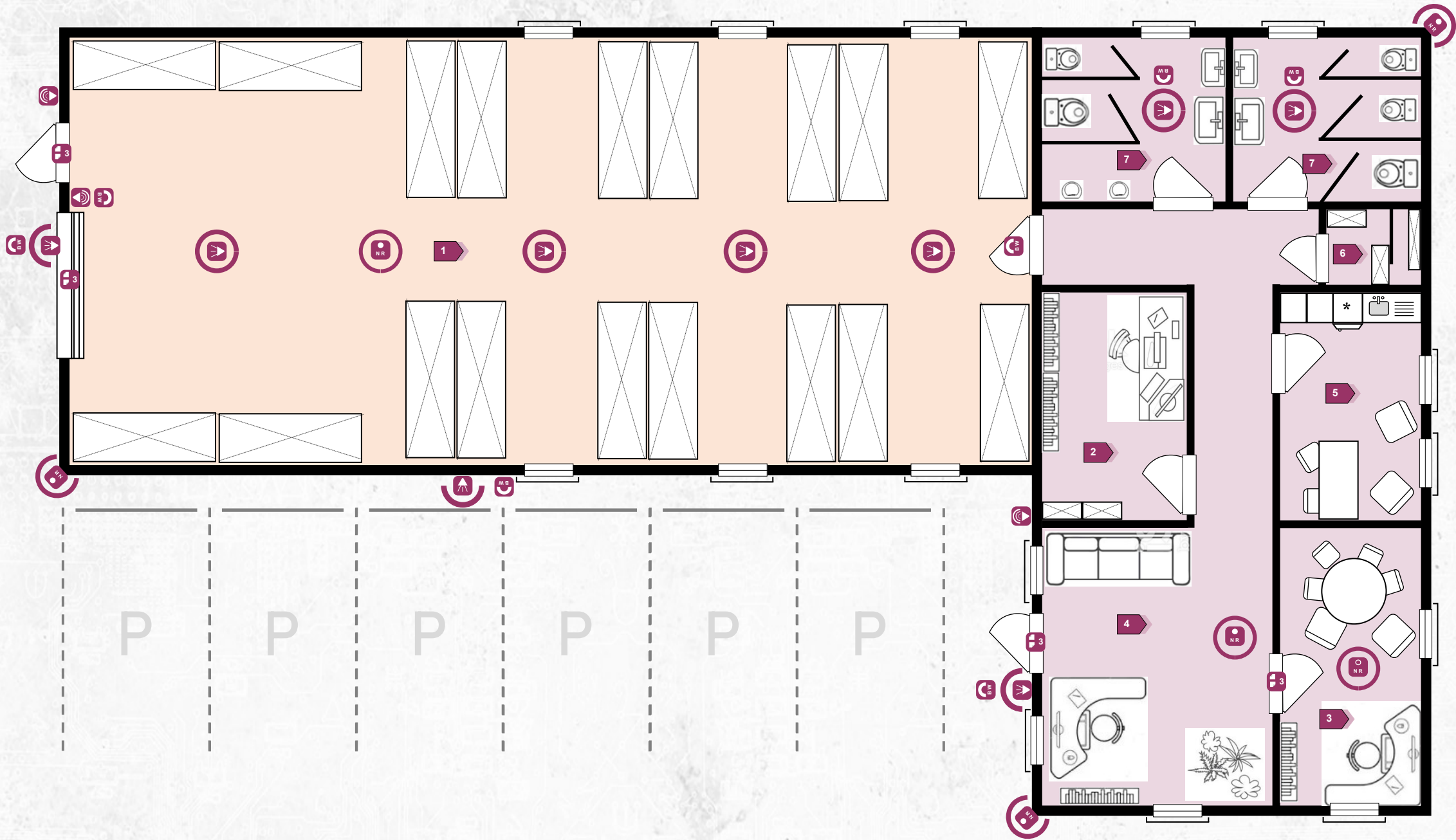


| Konzeptentwicklung—Lagerhalle mit Bürokomplex (Mini-Projekt) | | | | |
|--|-------------|--|----------------|----------------|
| Bauvorhaben: | | 61-Mini—SEATTLE—2063 | | |
| Ausfraggeber: | | Autoparts North America | | |
| Architekturbüro: | | Grouparchitect 1735 Westlake Ave N, #200, Seattle, WA 98109 | | |
| Autragsdatum | Flur | Version | Veröffentlicht | Projektmanager |
| 17.03.2063 | 218/63/1/17 | 0-7 | Kunde | O.-J. Denver |

Maßstab und Vorgaben

← 2 m →

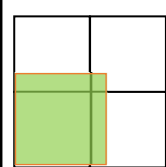
Raumanspruch Metatyp Troll



| Konzeptentwicklung—Lagerhalle mit Bürokomplex (Mini-Projekt) | | | | |
|--|--|---------|----------------|----------------|
| Bauvorhaben: | 61-Mini—SEATTLE—2063 | | | |
| Ausfraggeber: | Autoparts North America | | | |
| Architekturbüro: | Grouparchitect 1735 Westlake Ave N, #200, Seattle, WA 98109 | | | |
| Autragsdatum | Flur | Version | Veröffentlicht | Projektmanager |
| 17.03.2063 | 218/63/1/17 | 0-7 | Kunde | O.-J. Denver |

Maßstab und Vorgaben

2 m



Raumanspruch Metatyp Troll

- 1 Lagerhalle mit Rolltor
- 2 Büro des Schichtleiters
- 3 Büro des Managers
- 4 Empfangsbereich
- 5 Aufenthaltsraum
- 6 Abstellkammer / Matrix Host
- 7 WC

SCHLÖSSER

- 13 Standardschloss Stufe 3
 - 4 Magschloss Stufe 4 mit Tastatur
 - 4 Magschloss Stufe 4 mit DNA-Scanner
 - 3 Magschloss Stufe 3 mit biometrischem Zugang
 - 4 Schloss Stufe 4 mit Transponderschlüssel
 - 4 Magschloss Stufe 4 mit Kartentleser
 - 3 Magschloss Stufe 3 mit RFID-Näherungssensoren
- mit Gesichtserkennung, mit Retinascanner
ohne Finger-/Handabdruckscanner
mit Stimmerkennung, ohne Atemerkennung

GEBÄUDEEINRICHTUNG

- Aufzug
- Treppe

ÜBERWACHUNGSGERÄTE

- 4 Scanner Stufe 3
G: Geruch | M: Magnetanomalie (MAD) | C: Cyberware | P: Pheromone
- verborgenes Sicherheitsgerät
AD: Alarmdraht | BM: Bewegungsmelder | DG: Druckgeflecht
DP: Druckpoister | IM: Induktionsmelder | LL: Lichtlabyrinth
LS: Lichtschranke | SD: Schalldetektor
- Kamera
N: Normalsicht | I: Infrarot | U: Ultraviolett | R: Restlichtverstärker
G: Geschütz (fest installierte Drohne)
sichtbar | o verborgen
- Sichtbereich
- Beleuchtung
Häufig gekoppelt an Sensoren oder Kameras
- Beschallung
Warntöne/-sirenen, Durchsagen, Musik

MAGISCHE SICHERHEIT

- Magische Barriere
Stufe 3 | B: Biofasern | H: Hüter